

# CHEM-CRETE PAVIX CCC100

## IMPREGNÁCIA POVRCHOV LETISKOVÝCH, DIAĽNIČNÝCH A MOSTNÝCH

### POPIS

Chem-Crete PAVIX CCC100 je impregnácia pôsobiaca ako sekundárny ošetrovací prostriedok povrchov najmä cestných, mostných a iných betónov. Tento výrobok stavebnej chémie je roztok (rozpušťačom je voda), ktorý sa nanáša na povrchy vyzretých betónov. Je určený na dokonalú a trvalú ochranu veľkých plôch. Minimalizuje vady povrchov betónov vzniknuté v dôsledku pôsobenia teplôt a migrácie vody (vlhkosti). Príkladom sú teplotné trhliny, pôsobenie striedaveho zmrazovania a rozmrazovania s i bez CHRL (chemické zmrazovacie látky), prenikanie chloridových iónov, s dôsledkami rozpínania, zvršťovanie, sprasovanie, dôsledky alkalickeho silikátových reakcií, atď. Chem-Crete PAVIX CCC100 ošetrený betón udržuje primerane suchý s prirodzenou vlhkosťou a eliminuje problémy súvisiace s nadbytočným prenikaním vody a vlhkosti. Chem-Crete PAVIX CCC100 chráni betón tromi účinnými prvkami, ktoré pôsobia pri všetkých poveternostných podmienkach. Jedná sa o dva typy kryštálov. Tretím prvkom sú hydrofóbne vlastnosti napúšťača. Pri kontakte s vodou, jeden typ kryštálov napučí a zväčší svoj objem tak, až sa úplne zaplní príslušný pór v betóne. Druhý typ kryštálov absorbuje nadbytočnú vodu z povrchu prvého napučaného kryštálu, čím v danom mieste fyzikálnym spôsobom bráni prieniku vlhkosti do betónu. Tieto schopnosti poskytujú dvojitú trvalú ochranu Chem-Crete PAVIX CCC100 pred prenikaním vodou.

### VÝHODY A PRÍNOSY

- Poskytuje trvalú pod povrchovú ochranu pred vodou a vlhkosťou, ktorá pôsobí obojsmerne, tj. ako z prostredia do betónu, tak z betónu do prostredia.
- Výborné odpudivé vlastnosti povrchu chránia pred prenikaním vody, leteckého benzínu a olejov.
- Odoláva agresívnym chemikáliám typu kyselín, leteckých palív a olejov
- Chráni oceľovú výstuž pred koróziou bez toho aby bolo negatívne ovplyvnené súčasné pôsobenie tzv. alkalickéj pasivácie v prostredí betónu.
- Zvyšuje priľnavosť zálievok do špár a farieb vodorovného značenia vozoviek. - Obmedzuje alkalickeho silikátové reakcie (ASR), tj. eliminuje sprasovanie silikátovej štruktúry.
- Bráni prenikaniu chloridových iónov z posypových solí.
- Eliminuje poruchy striedavého zmrazovania a rozmrazovania.
- Zvyšuje tvrdosť betónu.
- Utesňuje a ošetruje trhliny šírky do cca 1,5 mm.

### POUŽITIE

Chem-Crete PAVIX CCC100 je určený ako prostriedok sekundárnej ochrany povrchov betónov a cementových maltovín proti problémom súvisiacich s účinkami vody a vlhkosti. Je odporúčaný ako vysoko cenovo efektívne riešenie údržby pre:

- Vzletové a pristávacie dráhy
- Štartovacie dráhy pre aerotaxi
- Stojanky na letiskách
- Mosty
- Tunely
- Cementovobetónové kryty vozoviek
- Parkoviská
- Budovy
- Prístavy
- Chodníky

### OVEROVANIE VÝROBKU

Chem-Crete PAVIX CCC100 vyhovuje nasledujúcim normám:

ASTM NORMY:

- ASTM C666-97 Odolnosť betónu proti zrýchlenému zmrazovaniu a rozmrazovaniu.
- ASTM C 1262-98 Odolnosť betónových stenových blokov a podobných betónových prvkov proti zmrazovaniu a rozmrazovaniu.
- ASTM C 672-98 Hmotnostný úbytok betónových povrchov vystavených účinku posypových solí.
- ASTM C1218 Stanovení vodou vyluhovateľných chloridov v maltách a betónoch.
- ASTM C1202-97 Stanovenie odolnosti betónu proti prieniku chloridových iónov metódou elektrického náboja. • ASTM D6489-99 Nasiakavosť vody na vyzretom betóne po ošetrení hydrofóbnym náterom.
- ASTM C944-99 Oteruvzdornosť betónových alebo maltových povrchov metódou prerezávacieho sa rotujúceho bremena.
- ASTM D4541-95 Skúška stanovenia prídružnosti náterov prenosným odtrhomerom.
- ASTM F609-96 Stanovenie protišmykových vlastností podrážok, podpätkov alebo podobných materiálov statickým ťahom po vodorovnej rovine na Slipmetre (HPS).
- ASTM E303-93 Stanovenie šmykových vlastností povrchu britským kyvadlom.
- ASTM C 642-97 Stanovenie hustoty, nasiakavosti a obsahu vzduchu v betóne.
- ASTM C 457-98 Priestorové rozloženie pórov v zatvrdnutom betóne, metóda mikroskopického stanovenia.
- AASHTO T259-00 Odolnosť betónu proti prenikaniu chloridových

### Iné normy:

ISO 2812-2:1993	Farby a laky - Stanovenie odolnosti proti kvapalinám -- Časť 2: Metóda ponorenia do vody
ČSN 73 2578	Skúška vodotesnosti povrchovej úpravy stavebných konštrukcií
ČSN 731326 Metóda B	Stanovenie odolnosti povrchu cementového betónu proti pôsobeniu vody a chemických rozmrazovacích látok
GOST 12730 5-84	Betóny. Stanovenie povrchového napätia vody.
GOST 10060 - 87	Betóny. Stanovenie odolnosti proti mrazu.

### Výrobok:

PAVIX CCC100

### Balenie:

200 litrový sud

### TECHNICKÉ VLASTNOSTI:

#### FYZIKÁLNE VLASTNOSTI

Hustota (merná hmotnosť)	1100 kg/m <sup>3</sup>
Viskozita	0,0024 Ns/m
Bod mrazu	-4°C
Bod varu	104°C
Ohrozenie životného prostredia	žiadne
Farba	číra kvapalina
Zápach	bez zápachu
Toxicita	netoxický
Výpar	žiadne
Horľavosť	nie je horľavina

# CHEM-CRETE PAVIX CCC100

## IMPREGNÁCIA POVRCHOV LETISKOVÝCH, DIAĽNIČNÝCH A MOSTNÝCH

### NANÁŠANIE

Povrch betónu musí byť očistený na zdravé jadro a pripravený pre aplikáciu výrobku. Čistením sa musia otvoriť všetky povrchové póry a kapiláry, čo uľahčí následné prenikanie výrobku do štruktúry betónu. Prachové častice a uvoľnené drobné úlomky možno vyfúkať vzduchom z kompresoru. Čistiaci účinok môže zvýšiť vymytie plôch. U silno znečistených plôch použite špeciálne čistiace prostriedky, napríklad Chem-Crete Conclean CCC 060, ktorý je určený na očistenie hlavne zaolejovaných povrchov. Na novom betóne Chem-Crete PAVIX CCC100 možno nanášať len v jednej vrstve postrekovačom, metlou alebo kefou. U starých poškodených betónov možno nanášať i druhou vrstvu, ale len do 15 minút od nanesení prvej vrstvy. U veľkoplošných aplikácií, napr. na letiskách, sa odporúča previesť postrek veľkokapacitnými priemyslovými postrekovačmi.

### SPOTREBA

Jeden liter Chem-Crete PAVIX CCC 100 sa odporúča naniesť v jedinom postreku v priemere na 3.7 až 4.9m<sup>2</sup>.

### UPOZORNENIE

Neaplikujte Chem-Crete PAVIX CCC 100 v týchto prípadoch:

- Ak klesne teplota pod +50 C.
- Chráňte pred zmrznutím.
- Na plochy, ktoré už boli ošetrené tesniacim prostriedkom, pokiaľ tieto prostriedky ešte neboli chemicky alebo mechanicky odstránené.

### SKLADOVANIE

Chem-Crete PAVIX CCC100 musí byť skladovaný pri izbovej teplote. Chlad môže spôsobiť kryštalizáciu produktu. Doba skladovania je JEDEN ROK pri uchovaní v originálnom neotvorenom balení.

### BEZPEČNOSŤ A OCHRANA ZDRAVIA

SKLADUJTE MIMO DOSAH DETÍ ! Pri práci vždy používajte ochranný pracovný odev vrátane rukavíc a ochrany očí. V interiéroch zaistíte dostatočné vetranie. Pri práci je zakázané jesť, piť a fajčiť. Pri zasiahnutí očí vymývajte prúdom čistej vody, pri zasiahnutí pokožky vymývajte čistou vodou. Pri nadýchaní vyneste postihnutého na čerstvý vzduch. V prípade problému vyhľadajte lekára. Pri požití nevyvolávajte zvracanie, dajte postihnutému vypíť veľké množstvo vody a vyhľadajte lekára. Pri horení sa môžu tvoriť škodlivé plyny. Pre hasenie možno použiť hasiace prístroje bez obmedzenia.

### TECHNICKÝ SERVIS

Kontaktujte prosím technický servis Chem-Crete Europe.

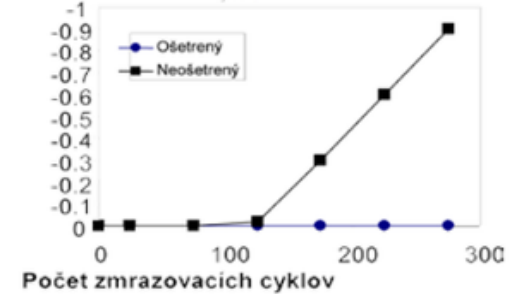
### ZÁRUKA

OBMEDZENÁ ZÁRUKA: Chem-Crete Europe, s.r.o. ručí za to, že v čase a mieste dodávky od nás, je materiál dobrej kvality a zhoduje sa so zverejnenými vlastnosťami platnými v deň prijatej objednávky.

### ODVOLANIE

Informácie uvedené v tomto dokumente sú len pre ilustrovanie účelov a podľa našich najlepších vedomostí sú presné a spoľahlivé. Chem-Crete Europe, s.r.o. za žiadnych okolností nenesie zodpovednosť za použitie týchto informácií. Chem-Crete Europe, s.r.o. nemá kontrolu nad používaním svojich výrobkov, ani nad cudzou interpretáciou. Odporúča sa otestovanie produktu za účelom určenia, či je vhodný pre konkrétnu aplikáciu a/alebo či naše informácie sú platné vo vašich konkrétnych podmienkach. Zodpovednosť za aplikáciu a za správne spracovanie každého výrobku je na architektovi alebo inžinierovi, odberateľovi alebo majiteľovi projektu. Zodpovednosť v konkrétnych prípadoch preberá špecialista alebo zhotoviteľ, ktorý rozhodol o vhodnosti výrobku. AA02/O6.

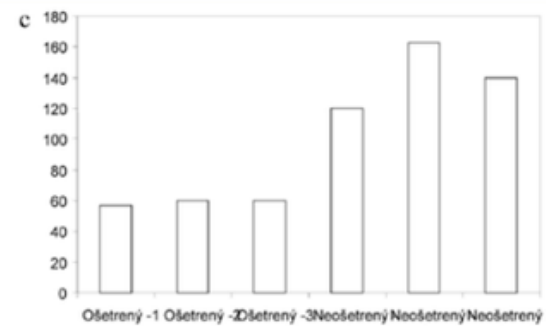
Zmena hmotnosti betónu, %



ASTM C-666-97



Vplyv striedavého zmrazovania na ošetrených a neošetrených vzorkách ASTM C666-97



Prenik chloridových iónov u ošetrených a neošetrených vzorkách betónu ASTM C1202-91 and AASHTO T259

**SIMATT, s.r.o.**

www.simatt.sk, 0905 615 520, obchod@simatt.sk

**SIMATT**  
TECHNOLOGY